



# ERP70-90VNL

HOJA DE ESPECIFICACIONES

7000 - 9000 kg

---

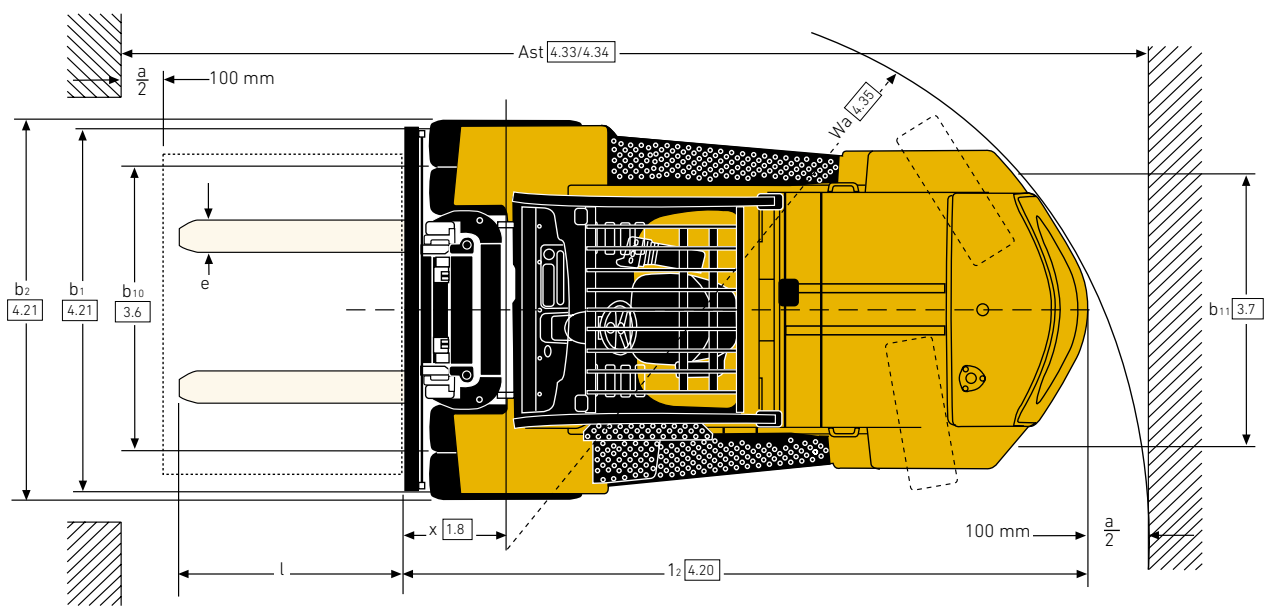
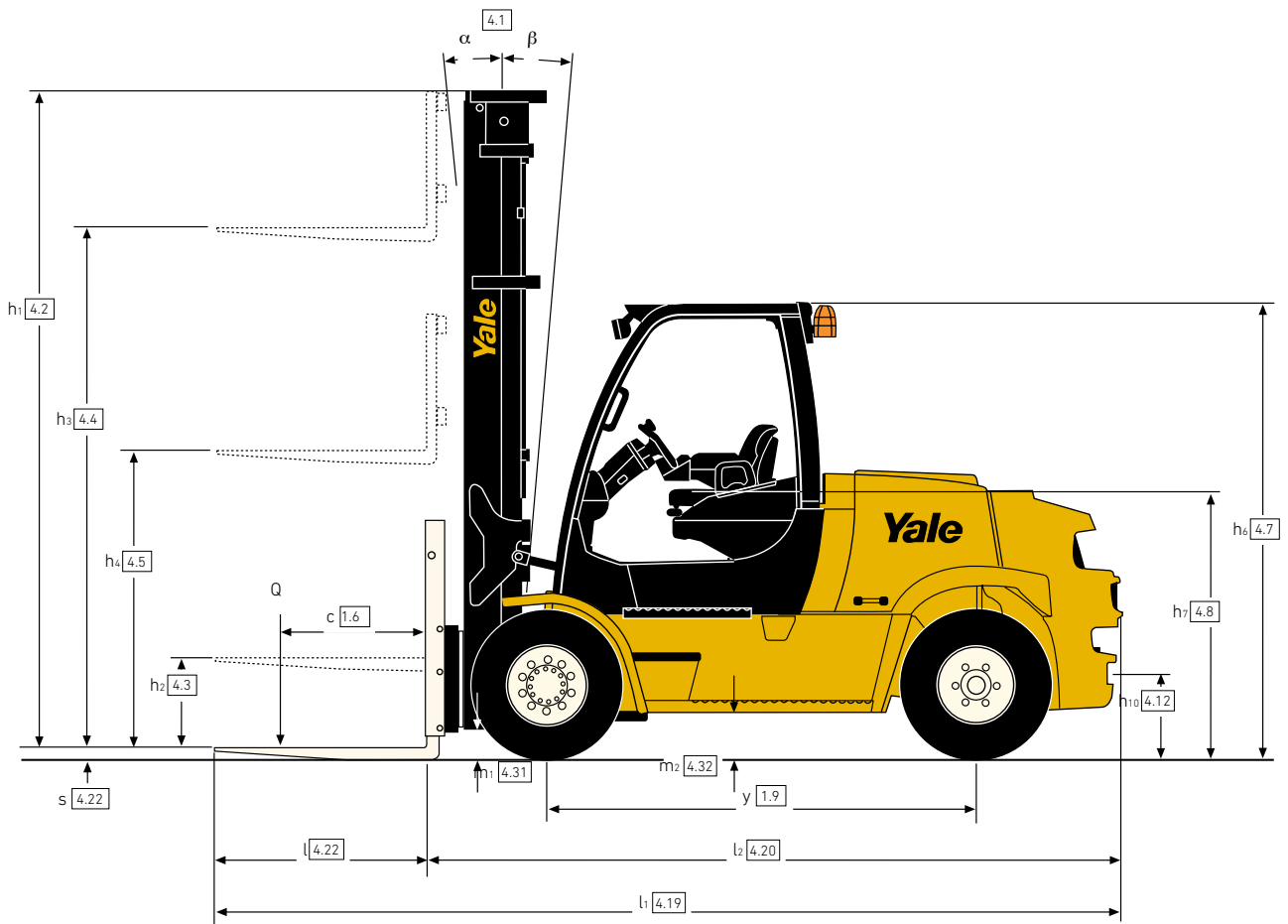
Serie VNL

---

Carretillas elevadoras  
eléctricas

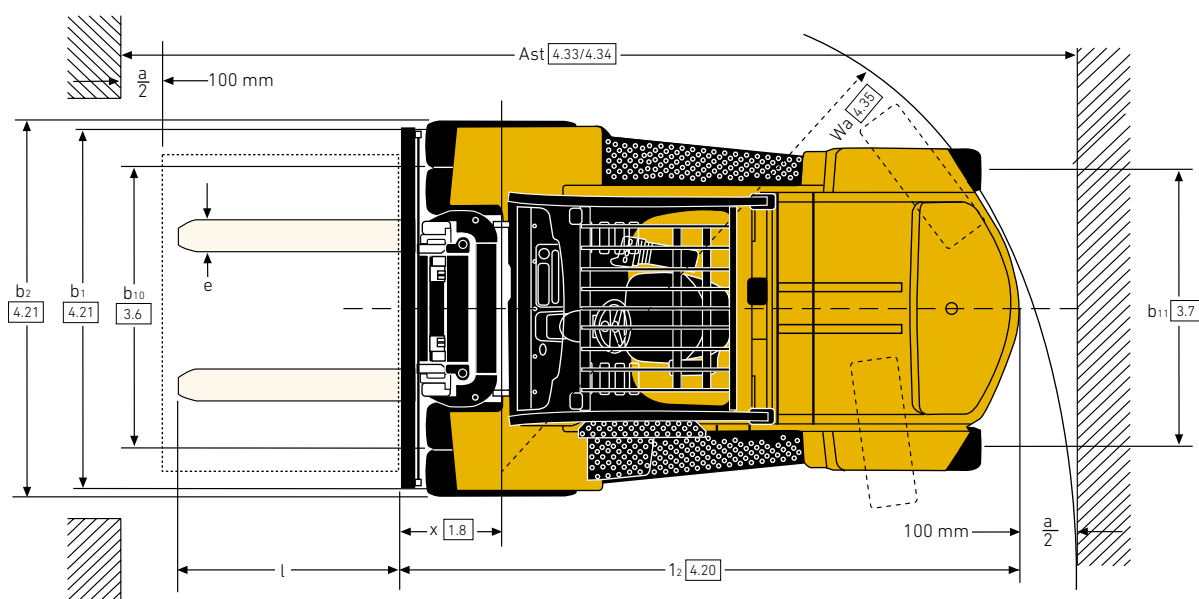
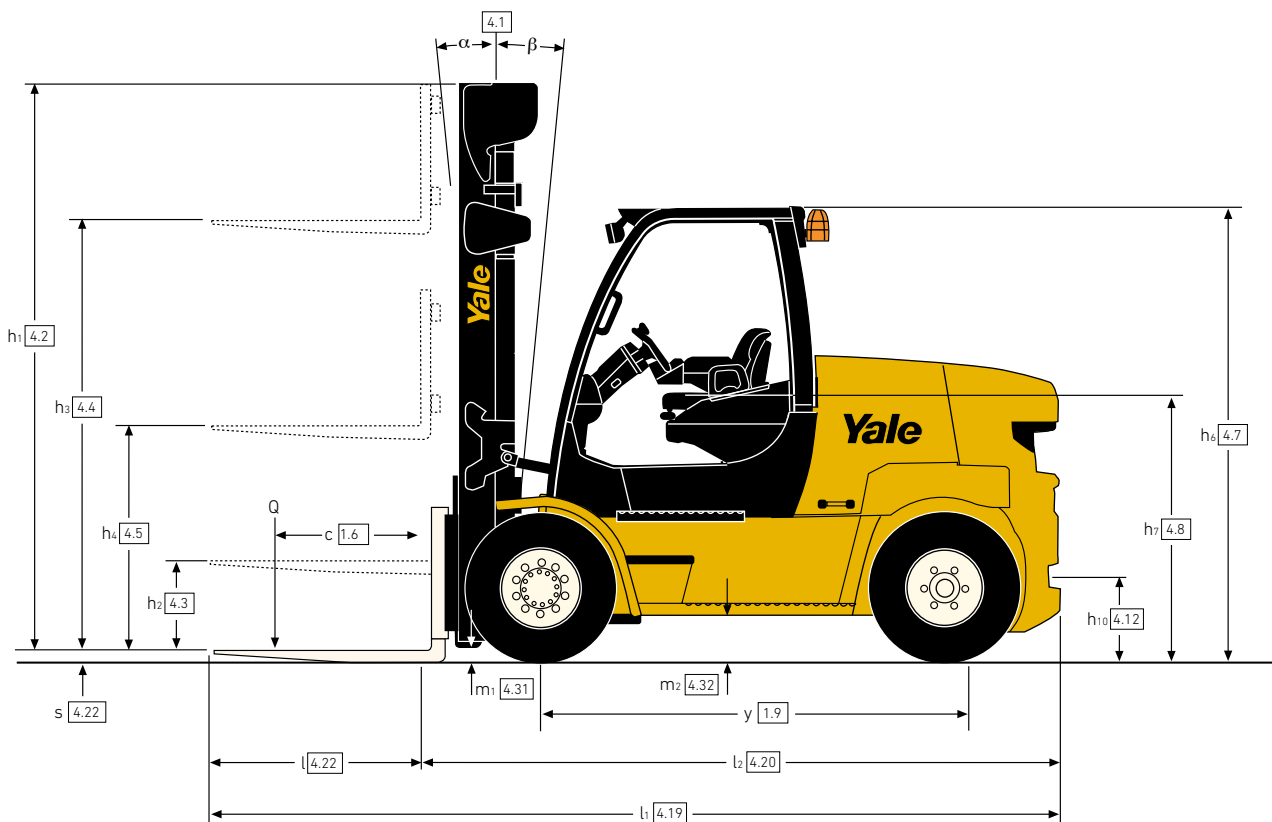
# DIMENSIONES DE LA CARRETILLA – SERIE VNL

$$Ast = Wa + R + a = Wa + ((\sqrt{l_6 + x})^2 + (b_{12}/^2 - b_{13})^2) + a$$



# DIMENSIONES DE LA CARRETILLA – SERIE VNL

$$Ast = Wa + R + a = Wa + ((\sqrt{l_6 + x})^2 + (b_{12}/2 - b_{13})^2) + a$$



## VDI 2198 – ESPECIFICACIONES GENERALES – SERIE VNL

		Yale				
		ERP 70SVNL	ERP 70SVNL9	ERP 80SVNL		
GENERAL	1.1	Fabricante				
	1.2	Designación del modelo				
	1.3	Propulsión	Eléctrica (batería)			
	1.4	Operario	Sentado			
	1.5	Capacidad nominal / carga nominal	Q (kg)	7000	8000	
	1.6	Distancia del centro de carga	c (mm)	600	900	
	1.8	Distancia de carga, centro del árbol propulsor a la horquilla	x (mm)	609	614	
	1.9	Batalla	y (mm)	2235	2235	
	PESO	2.1	Peso de servicio (máx. batería)	kg	10 902	11 979
2.2		Carga por eje, con carga delantero/trasero (máx. batería)	kg	15 193 / 2710	16 583 / 2396	
2.3		Carga por eje, sin carga delantero/trasero (máx. batería)	kg	4406 / 2496	4843 / 7136	
RUEDAS	3.1	Neumáticos, delanteros/traseros	Rueda de neumáticos			
	3.2	Tamaño de las ruedas, delanteras	8,25 x 15 14PR			
	3.3	Tamaño de las ruedas, traseras	8,25 x 15 14PR			
	3.5	Número de ruedas, delanteras/traseras (x = conducidas)	4X/2			
	3.6	Ancho de vía, delantera, banda de rodadura estándar/ancho	b <sub>10</sub> (mm)	1847		
	3.7	Banda de rodadura, trasera	b <sub>11</sub> (mm)	1536		
	DIMENSIONES	4.1	Inclinación del mástil/tablero de horquillas hacia delante/hacia atrás	(°)	5 / 10	5 / 9
4.2		Altura, mástil descendido <sup>(1)</sup>	h <sub>1</sub> (mm)	2540	2712	
4.3		Elevación libre <sup>(1)</sup>	h <sub>2</sub> (mm)	100		
4.4		Elevación <sup>(1)</sup>	h <sub>3</sub> (mm)	2940	3000	
4.5		Altura, mástil extendido <sup>(2)</sup>	h <sub>4</sub> (mm)	4040	4225	
4.7		Altura del tejadillo protector <sup>(3)</sup>	h <sub>6</sub> (mm)	2531		
4.7.1		Altura hasta la parte superior de la cabina	h <sub>6</sub> (mm)	2549		
4.8		Altura del asiento en relación con SIP	h <sub>7</sub> (mm)	1547		
4.19		Longitud total	l <sub>1</sub> (mm)	4695	4770	
4.20		Longitud hasta la cara de las horquillas	l <sub>2</sub> (mm)	3495	3570	
4.21		Anchura total	b <sub>1</sub> /b <sub>2</sub> (mm)	2082 / 1784		
4.22		Dimensiones de las horquillas ISO 2331	s/e/l (mm)	60 / 150 / 1200	65 / 200 / 1200	
4.23		Tablero de horquillas ISO 2328, clase/tipo A, B	IVA			
4.24		Anchura tablero horquillas	b <sub>3</sub> (mm)	1980	2030	
4.31		Altura libre hasta el suelo, con carga, debajo del mástil <sup>(1)</sup>	m <sub>1</sub> (mm)	125	175	
4.32		Altura libre sobre el suelo en el centro de la batalla	m <sub>2</sub> (mm)	246		
4.33		Dimensiones de la carga b <sub>12</sub> x l <sub>6</sub> en sentido transversal	b <sub>12</sub> x l <sub>6</sub> (mm)	1000 x 1200		
4.34		Anchura de pasillo con dimensiones de carga predeterminadas <sup>(10)</sup>	Ast (mm)	4889	4959	
4.34.1		Anchura de pasillo con paletas de 800 ancho x 1200 largo <sup>(10)</sup>	Ast (mm)	5089	5159	
4.35		Radio de giro	Wa (mm)	3080	3145	
4.36		Radio de giro interno <sup>(6)</sup>	b <sub>13</sub> (mm)	-90		
RENDIMIENTO		5.1	Velocidad de desplazamiento, con carga/sin carga <sup>(5)</sup>	km/h	24,0 / 24,0	
		5.1.1	Velocidad de desplazamiento, con carga/sin carga, marcha atrás <sup>(5)</sup>	km/h	24,0 / 24,0	
	5.2	Velocidad de elevación, con carga/sin carga <sup>(5)</sup>	m/s	0,43 / 0,66	0,41 / 0,46	0,40 / 0,46
	5.3	Velocidad de descenso con carga/sin carga	m/s	0,58 / 0,53	0,41 / 0,37	
	5.5	Esfuerzo de tracción en la barra de tracción, con carga/sin carga a 1,6 km/h <sup>(5)</sup>	N	48871 / 25907	48871 / 28506	
	5.6	Esfuerzo máximo en la barra de tracción, con carga/sin carga	N	49547 / 25907	49547 / 28506	
	5.7	Trepabilidad, con carga/sin carga a 1,6 km/h <sup>(5)</sup>	%	30 / 24	28 / 24	26 / 24
	5.8	Trepabilidad máxima con carga/sin carga <sup>(5)</sup>	%	30 / 24	28 / 24	27 / 24
	5.9	Tiempo de aceleración, con carga/sin carga (hasta 30 m) <sup>(5)</sup>	s	9,15 / 8,76	- / -	
	5.10	Freno de servicio	Hidráulico			
ELÉCTRICA	6.1	Valor nominal motor de tracción, S2 60 min	kW	45		
	6.2	Valor nominal del motor de elevación a S3 15 %	kW	60,0		
	6.3	Batería de conformidad con la norma DIN 43531/35/36 A, B, C, no		No		
	6.4	Tensión batería/capacidad nominal <sup>(8)</sup>	V/Ah	350 / 192		
	6.5	Peso de la batería	kg	664		
	6.6	Consumo de energía de acuerdo con el ciclo VDI	kWh/h	18,9	-	
	6.7	Volumen de movimientos de materiales	t/h	-		
	6.8	Consumo de energía con el volumen de movimientos de materiales	kWh en 1h (kWh/h)	-		
OTROS	10.1	Presión de trabajo para accesorios	bares	173		
	10.2	Volumen de aceite para accesorios	l/min	92,7		
	10.7	Nivel de presión sonora en el asiento del conductor (con cabina/sin cabina) <sup>(9)</sup>	dB(A) LPAZ	68 / 67		
	10.7.1	Nivel de potencia sonora durante el ciclo de trabajo	dB LWAZ	-		
	10.7.2	Potencia sonora garantizada 2001/14/CE	dB LWAZ	-		
	10.8	Tipo acoplamiento de remolcado	Pasador			

(1) Para configuración estándar con mástil de 2 etapas LFL

(2) Sin rejilla soporte de carga

(3) Sólo tejadillo protector, sin cabina

(4) Debajo de los canales del mástil

(5) Duración extendida desactivada (máx. rendimiento)

(6) 7T a 6, 7T a 9 y 8T a 6 capacidades mostradas con BTA

(7) La batería de ion de litio integrada no se ajusta a las dimensiones estándar de la caja de la batería DIN

(8) Valores nominales

(9) Con valores de cabina de 9T, sin valores de cabina de 7T

(10) Incluye 200 mm de espacio libre en el pasillo

## VDI 2198 – ESPECIFICACIONES GENERALES – SERIE VNL

		Yale		
		ERP 80VNL9	ERP 90VNL	
GENERAL	1.1	Fabricante		
	1.2	Designación del modelo		
	1.3	Propulsión	Eléctrica (batería)	
	1.4	Operario	Sentado	
	1.5	Capacidad nominal / carga nominal	8000	9000
	1.6	Distancia del centro de carga	900	
	1.8	Distancia de carga, centro del árbol propulsor a la horquilla	663,5	613,5
	1.9	Batalla	2450	
	PESO	2.1	Peso de servicio (máx. batería)	12265
2.2		Carga por eje, con carga delantero/trasero (máx. batería)	18428 / 1836	18440 / 2083
2.3		Carga por eje, sin carga delantero/trasero (máx. batería)	5323 / 6942	4983 / 6541
RUEDAS	3.1	Neumáticos, delanteros/traseros	Rueda de neumáticos	
	3.2	Tamaño de las ruedas, delanteras	8,25 x 15 14PR	
	3.3	Tamaño de las ruedas, traseras	8,25 x 15 14PR	
	3.5	Número de ruedas, delanteras/traseras (x = conducidas)	4X/2	
	3.6	Ancho de vía, delantera, banda de rodadura estándar/ancho	b <sub>10</sub> (mm) 2003	
	3.7	Banda de rodadura, trasera	b <sub>11</sub> (mm) 1536	
	DIMENSIONES	4.1	Inclinación del mástil/tablero de horquillas hacia delante/hacia atrás	(°) 5 / 9
4.2		Altura, mástil descendido <sup>(1)</sup>	h <sub>1</sub> (mm) 3462	2712
4.3		Elevación libre <sup>(1)</sup>	h <sub>2</sub> (mm) 0	
4.4		Elevación <sup>(1)</sup>	h <sub>3</sub> (mm) 4500 3000	
4.5		Altura, mástil extendido <sup>(2)</sup>	h <sub>4</sub> (mm) 5899 4225	
4.7		Altura hasta la parte superior del tejadillo protector <sup>(3)</sup>	h <sub>6</sub> (mm) 2531	
4.7.1		Altura hasta la parte superior de la cabina	h <sub>6</sub> (mm) 2549	
4.8		Altura del asiento en relación con SIP	h <sub>7</sub> (mm) 1558	1547
4.19		Longitud total	l <sub>1</sub> (mm) 5238	
4.20		Longitud hasta la cara de las horquillas	l <sub>2</sub> (mm) 4038	
4.21		Anchura total	b <sub>1</sub> /b <sub>2</sub> (mm) 2239 / 1771	
4.22		Dimensiones de las horquillas ISO 2331	s/e/l (mm) 65 / 200 / 1200	
4.23		Tablero de horquillas ISO 2328, clase/tipo A, B	IVA	
4.24		Anchura tablero horquillas	b <sub>3</sub> (mm) 2030	
4.31		Altura libre hasta el suelo, con carga, debajo del mástil <sup>(1)</sup>	m <sub>1</sub> (mm) 175	
4.32		Altura libre sobre el suelo en el centro de la batalla	m <sub>2</sub> (mm) 253	
4.33		Dimensiones de la carga b <sub>12</sub> x l <sub>6</sub> en sentido transversal	b <sub>12</sub> x l <sub>6</sub> (mm) 1000 x 1200	
4.34		Anchura de pasillo con dimensiones de carga predeterminadas <sup>(10)</sup>	Ast (mm) 5658	5537
4.34.1	Anchura de pasillo con paletas de 800 ancho x 1200 largo <sup>(10)</sup>	Ast (mm) 5858	5737	
4.35	Radio de giro	W <sub>a</sub> (mm) 3794		
4.36	Radio de giro interno <sup>(6)</sup>	b <sub>13</sub> (mm) 362		
RENDIMIENTO	5.1	Velocidad de desplazamiento, con carga/sin carga <sup>(5)</sup>	km/h 21,0 / 21,0	
	5.1.1	Velocidad de desplazamiento, con carga/sin carga, marcha atrás <sup>(5)</sup>	km/h 21,0 / 21,0	
	5.2	Velocidad de elevación, con carga/sin carga <sup>(5)</sup>	0,32 / 0,41	0,36 / 0,46
	5.3	Velocidad de descenso con carga/sin carga	m/s 0,38 / 0,33	
	5.5	Esfuerzo de tracción en la barra de tracción, con carga/sin carga a 1,6 km/h <sup>(5)</sup>	48933 / 31331	48933 / 29330
	5.6	Esfuerzo máximo en la barra de tracción, con carga/sin carga	49430 / 31331	49430 / 29330
	5.7	Trepabilidad, con carga/sin carga a 1,6 km/h <sup>(5)</sup>	%	
	5.8	Trepabilidad máxima con carga/sin carga <sup>(5)</sup>	%	
	5.9	Tiempo de aceleración, con carga/sin carga (hasta 30 m) <sup>(5)</sup>	8,88 / 7,69	- / -
	5.10	Freno de servicio	Hidráulico	
ELÉCTRICA	6.1	Valor nominal motor de tracción, S2 60 min	kW 45	
	6.2	Valor nominal del motor de elevación a S3 15 %	kW 60,0	
	6.3	Batería de conformidad con la norma DIN 43531/35/36 A, B, C, no	No	
	6.4	Tensión batería/capacidad nominal <sup>(8)</sup>	V/Ah 350 / 192	
	6.5	Peso de la batería	kg 664	
	6.6	Consumo de energía de acuerdo con el ciclo VDI	20,6	-
	6.7	Volumen de movimientos de materiales	t/h -	
	6.8	Consumo de energía con el volumen de movimientos de materiales	kWh en 1h (kWh/h) -	
OTROS	10.1	Presión de trabajo para accesorios	bares 173	
	10.2	Volumen de aceite para accesorios	l/min 92,7	
	10.7	Nivel de presión sonora en el asiento del conductor (con cabina/sin cabina) <sup>(9)</sup>	dB(A) LPAZ 68 / 67	
	10.7.1	Nivel de potencia sonora durante el ciclo de trabajo	dB LWAZ -	
	10.7.2	Potencia sonora garantizada 2001/14/CE	dB LWAZ -	
	10.8	Tipo acoplamiento de remolcado	Pasador	

Hoja de especificaciones de la carretilla basada en lo siguiente: Asiento Estándar, Tejadillo Protector Estándar, Duración Extendida activada, Mástil de 2 etapas LFL:  
 7T: 2940 mm parte inferior de las horquillas, estándar  
 7T a 9 3000 mm parte inferior de las horquillas, estándar

8T a 6 3000 mm parte inferior de las horquillas, estándar  
 8T a 9 4500 mm parte inferior de las horquillas, estándar  
 9T: 3000 mm parte inferior de las horquillas, estándar

Todos los valores son valores nominales y están sujetos a tolerancias.

## DIMENSIONES DEL MÁSTIL – ERP 70VNL

Máxima altura de las horquillas (parte superior de las horquillas) (mm)	Altura descendido total (mm)	Altura extendido total (mm)	Elevación libre altura (parte superior de las horquillas) (mm)	Inclinación hacia atrás	Sin desplazamiento lateral	Con desplazamiento lateral integrado	Con desplazamiento lateral de suspensión y posicionador de horquillas
					Centro de carga 600 mm (kg)		
Mástil de elevación libre limitada (LFL) de dos etapas							
3000	2516	4417	100	10	7000	6830	6500
3400	2716	4817	100	10	7000	6810	6490
4400	3216	5817	100	10	7000	6770	6450
5400	3716	6817	100	10	7000	6730	6420
6000	4116	7417	100	10	6830	6530	6230
Mástil de elevación libre total (FFL) de tres etapas							
4700	2576	6118	1425	6	7000	6510	6210
5600	2876	7018	1725	6	6920	6410	6120
6200	3126	7618	1975	6	6750	6210	5930

**Nota:** Para calcular las capacidades de las carretillas con especificaciones alternativas a las mostradas en las tablas anteriores, utilice el software WWRP.

## DIMENSIONES DEL MÁSTIL – ERP 70SVNL9, ERP 80SVNL, ERP 90VNL

Máxima altura de las horquillas (parte superior de las horquillas) (mm)	Altura descendido total (mm)	Altura extendido total (mm)	Elevación libre altura (parte superior de las horquillas) (mm)	Inclinación hacia atrás	Sin desplazamiento lateral			
					Capacidad a altura máxima, 600 mm centro de carga (kg)			
					ERP 70SVNL9 Mástil F80	ERP 80SVNL Mástil F80	ERP 80VNL9 Mástil F90	ERP 90VNL Mástil F80
Mástil de elevación libre limitada (LFL) de dos etapas								
3065	2712	4350	0	9	7000	8000	8000	9000
3565	2962	4850	0	9	7000	8000	8000	9000
4565	3462	5850	0	9	7000	8000	8000	9000
5565	3962	6850	0	9	7000	8000	7910	8700
6065	4212	7350	0	9	6760	7730	7760	8080
Mástil de elevación libre total (FFL) de tres etapas								
4615	2702	6077	1565	6	7000	8000	8000	9000
5515	3002	6977	1865	6	7000	8000	7760	8820
5965	3152	7427	2015	6	6950	7940	7630	8270

**Nota:** Para calcular las capacidades de las carretillas con especificaciones alternativas a las mostradas en las tablas anteriores, utilice el software WWRP.

## DIMENSIONES DEL MÁSTIL – ERP 70SVNL9, ERP 80SVNL, ERP 90VNL

Máxima altura de las horquillas (parte superior de las horquillas) (mm)	Altura descendido total (mm)	Altura extendido total (mm)	Elevación libre altura (parte superior de las horquillas) (mm)	Inclinación hacia atrás	Con tablero + desplazamiento lateral			
					Capacidad a altura máxima, 600 mm centro de carga (kg)			
					ERP 70SVNL9 Mástil F80	ERP 80SVNL Mástil F80	ERP 80VNL9 Mástil F90	ERP 90VNL Mástil F80
Mástil de elevación libre limitada (LFL) de dos etapas								
3065	2712	4350	0	9	6600	8000	7600	8500
3565	2962	4850	0	9	6590	8000	7590	8490
4565	3462	5850	0	9	6570	8000	7550	8470
5565	3962	6850	0	9	6550	8000	7440	8170
6065	4212	7350	0	9	6320	7730	7280	7580
Mástil de elevación libre total (FFL) de tres etapas								
4615	2702	6077	1565	6	6580	8000	7570	8500
5515	3002	6977	1865	6	6560	8000	7320	8310
5965	3152	7427	2015	6	6510	7940	7180	7780

**Nota:** Para calcular las capacidades de las carretillas con especificaciones alternativas a las mostradas en las tablas anteriores, utilice el software WWRP.

## DIMENSIONES DEL MÁSTIL – ERP 70SVNL9, ERP 80SVNL, ERP 90VNL

Máxima altura de las horquillas (parte superior de las horquillas) (mm)	Altura descendido total (mm)	Altura extendido total (mm)	Elevación libre altura (parte superior de las horquillas) (mm)	Inclinación hacia atrás	Con tablero + desplazamiento lateral			
					Capacidad a altura máxima, 600 mm centro de carga (kg)			
					ERP 70SVNL9 Mástil F80	ERP 80SVNL Mástil F80	ERP 80VNL9 Mástil F90	ERP 90VNL Mástil F80
Mástil de elevación libre limitada (LFL) de dos etapas								
3065	2712	4350	0	9	6560	8000	7580	8460
3565	2962	4850	0	9	6550	8000	7560	8440
4565	3462	5850	0	9	6530	8000	7530	8420
5565	3962	6850	0	9	6510	8000	7410	8130
6065	4212	7350	0	9	6290	7730	7260	7530
Mástil de elevación libre total (FFL) de tres etapas								
4615	2702	6077	1565	6	6560	8000	7550	8470
5515	3002	6977	1865	6	6540	8000	7290	8280
5965	3152	7427	2015	6	6480	7940	7150	7750

**Nota:** Para calcular las capacidades de las carretillas con especificaciones alternativas a las mostradas en las tablas anteriores, utilice el software WWRP.

## DIMENSIONES DEL MÁSTIL – ERP 80VNL9

Altura máxima de las horquillas (parte superior de las horquillas) (mm)	Altura total descendido (mm)	Altura total extendido (mm)		Inclinación hacia atrás
		Con rejilla soporte de carga	Sin rejilla soporte de carga	
<b>Mástil de elevación libre limitada (LFL) de dos etapas</b>				
3065	2712	4398	0	9
3565	2962	4898	0	9
4565	3462	5898	0	9
5565	3962	6898	0	9
6065	4212	7398	0	9
<b>Mástil de elevación libre total (FFL) de tres etapas</b>				
4615	2712	6125	1405	6
5515	3012	7025	1705	6
5965	3162	7475	1855	6

**Nota:** Para calcular las capacidades de las carretillas con especificaciones alternativas a las mostradas en las tablas anteriores, utilice el software WWRP.

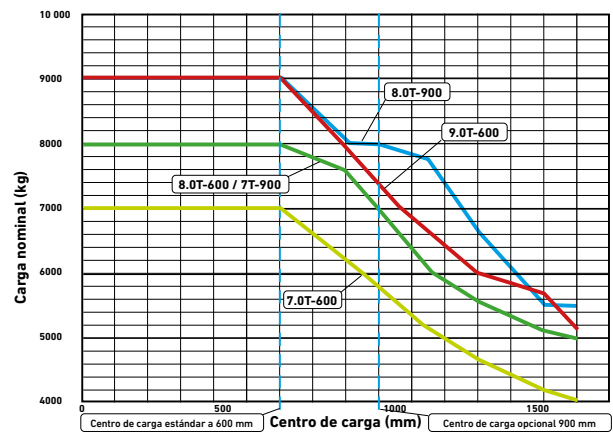
## CONFIGURACIÓN DE LA CARRETILLA

Modelos con mástil F70 de 2 etapas LFL a HNHL (5400 mm MFH) 7,0T - 600
Modelos con mástil F80 de 2 etapas LFL a HNHL (5565 mm MFH) 8,0T - 600
Modelos con mástil F80 de 2 etapas LFL a HNHL (4565 mm MFH) 9,0T - 600
Modelos con mástil de F90 de 2 etapas LFL a HNHL (4565 mm MFH) 8,0T - 900
Modelos con mástil F90 de 2 etapas LFL a HNHL (5565 mm MFH) 7,0T - 900
Tablero estándar tipo gancho de 2030 mm con rejilla soporte de carga (7T a 9, 8-9T de capacidad)
Tablero estándar tipo gancho de 1980 mm con rejilla soporte de carga (7T de capacidad)

## LOS VALORES NOMINALES SE CALCULAN CON LAS SIGUIENTES LONGITUDES DE HORQUILLAS:

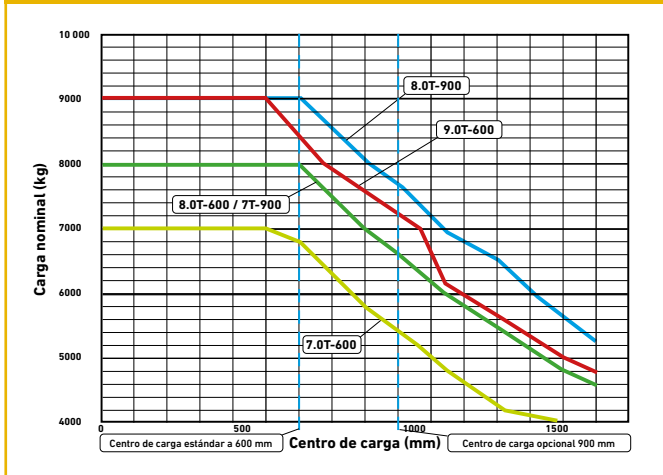
	Centro de carga (mm)	Longitud de las horquillas (mm)
Todos los modelos	500 a 700	1200
	Más de 700 a 1000	1500
	Más de 1000 a 1200	1800
	Más de 1200	2400

## CARGA NOMINAL EN FUNCIÓN DEL CENTRO DE CARGA – TABLERO TIPO GANCHO



**Nota:** Para obtener los valores nominales totales de la carretilla con centros de carga superiores a 900 mm en 8T a 900 mm, superiores a 1200 mm en 9T y superiores a 600 mm en 7T, es necesario emplear horquillas especiales con cargas nominales más altas.

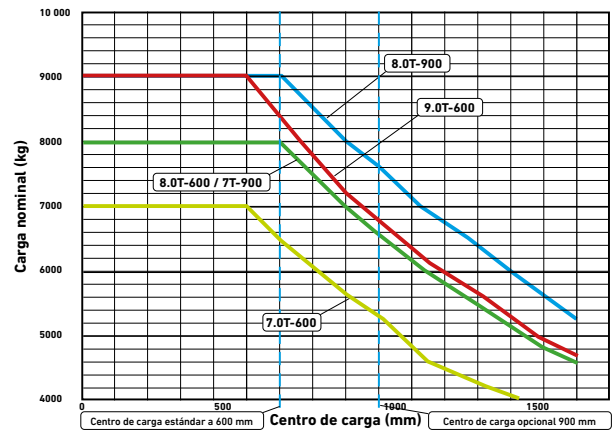
## CARGA NOMINAL EN FUNCIÓN DEL CENTRO DE CARGA – DESPLAZADOR LATERAL INTEGRADO



**Nota:** Para obtener los valores nominales totales de la carretilla con centros de carga superiores a 1050 mm en 8T @ 900 mm y superiores a 600 mm en 7T es necesario emplear horquillas especiales con cargas nominales más altas.

**Todos los valores son valores nominales y están sujetos a tolerancias.**

## CARGA NOMINAL EN FUNCIÓN DEL CENTRO DE CARGA – POSICIONADOR DE HORQUILLAS CON DESPLAZAMIENTO LATERAL INTEGRADO



\*Desplazador lateral y posicionador de horquillas para el mástil F70 es de tipo suspendido (HSSFP).  
**Nota:** Para obtener los valores nominales totales de la carretilla con centros de carga superiores a 1050 mm en 8T a 900 mm, superiores a 900 mm en 7T, es necesario emplear horquillas especiales con cargas nominales más altas.



# Acerca de Yale®

Yale Materials Handling Corporation es uno de los fabricantes de Llevamos en el negocio de la elevación desde 1875 y aplicamos esa experiencia para ayudar a los clientes a resolver los retos de la manipulación de materiales. Nuestra línea completa de carretillas elevadoras tiene una capacidad de 1 a 16 toneladas y funcionan con motores de combustión interna u opciones eléctricas. Yale también ofrece soluciones robóticas, telemetría, gestión de flotas, piezas, financiación y formación. Desde equipos de montacargas tradicionales a tecnologías emergentes, nuestro objetivo diario es trabajar con nuestra red de distribuidores de ámbito nacional para mantener nuestro enfoque de avance y en el cliente con las soluciones que usted necesite, en el momento y forma que las necesite.

## EQUIPOS DE MANIPULACIÓN DE MATERIALES PARA:

3PL

Piezas de automoción

Bebidas

Alimentos fríos y congelados

Distribución de alimentos

Procesamiento de alimentos

Muebles y enseres

Productos de salud y farmacéuticos

Centros para el Hogar

Venta al Por Menor

Comercio Electrónico

## Yale Lift Truck Technologies


Centennial House  
Frimley Business Park  
Frimley  
Surrey  
GU16 7SG  
Reino Unido

[www.yale.com](http://www.yale.com)



**Seguridad:** Todos los productos Yale vendidos en países de la UE, Reino Unido y Turquía cumplen los requisitos de la UE de la Directiva sobre máquinas 2006/42/CE y contienen el **CE** marcado. Las carretillas Yale vendidas en otros países pueden encargarse para su producción de conformidad con los requisitos de la Directiva de Máquinas y, cuando así se solicite, contendrán el **CE** marcado.

HYSTER-YALE UK LIMITED comercializa como Yale Lift Truck Technologies. Domicilio Social: Centennial House, Building 4.5, Frimley Business Park, Frimley, Surrey GU16 7SG, Reino Unido. Registrada en Inglaterra y Gales. Número de Registro de la Empresa: 02636775.

©2023 Hyster-Yale Group, Inc., todos los derechos reservados. YALE y YALE  son marcas comerciales de Hyster-Yale Group, Inc. Las carretillas pueden mostrarse con equipamiento opcional y/o características no disponibles en todas las regiones. El rendimiento de la carretilla puede verse afectado por el estado del vehículo, su equipamiento y la aplicación. Las especificaciones están sujetas a modificaciones sin previo aviso.

**Nota:** Hay que tener cuidado al manipular cargas elevadas. Los operarios deben estar cualificados y deben leer, entender y seguir las instrucciones contenidas en el Manual de Usuario. Consulte a su distribuidor de Yale® si alguna de las informaciones mostradas es crítica para su aplicación.

Nº de pieza de la publicación 220991903 Rev.00 (0323DMS) ES