

Entwickelt für  
jede Schicht.  
Bereit für jede  
Herausforderung.

Yale<sup>®</sup> Elektrostapler mit  
Bandagenbereifung der  
Serie ERC2.2-3.5VG2  
für flexible Leistung und  
maximale Produktivität.



#### **FLEXIBILITÄT FÜR IHRE ANFORDERUNGEN**

Doppelantriebsmotoren und intelligente Spannungsoptionen sorgen für die Effizienz, die Sie benötigen, perfekt abgestimmt auf Ihren Betrieb. Yale VG2 Intelimatch- und Duramatch-Konfigurationen ermöglichen maximale Produktivität.



#### **GESCHWINDIGKEIT UND EFFIZIENZ**

Dank integrierter Energieeffizienz werden Ihre Kosten reduziert und die Gesamtbetriebskosten gesenkt.



#### **SICHT UND MANÖVRIERFÄHIGKEIT**

Fahrer profitieren von einer freien Sicht und der Wenderadius von fast null macht das Fahren auf engem Raum zum Kinderspiel.



#### **KOMFORT UND SICHERHEIT BEIM FAHREN**

Weiche Sitze, Farbdisplays, intuitive Bedienelemente und hochklappbare Armlehnen sorgen für Sicherheit und Produktivität bei Ihrem Team.



#### **INTELLIGENTE TECHNOLOGIE FÜR MEHR SICHERHEIT**

Sicherheit ist intelligent, nicht statisch. Das dynamische Stabilitätssystem schützt Ihr Team, indem die Leistung automatisch angepasst wird, um einen stabilen Betrieb des Staplers zu gewährleisten.



#### **WARTUNGSFREUNDLICHKEIT FÜR EINEN KONTINUIERLICHEN BETRIEB**

Dank einfach zugänglicher Paneele, werkzeuffreier Wartungspunkte und Over-The-Air-Diagnose ist eine unkomplizierte Wartung möglich, wodurch Stillstandzeiten minimiert und die Produktivität Ihres Betriebs aufrechterhalten werden.



# Entdecken Sie den Unterschied in Ihrem Betrieb

## GEBAUT FÜR IHRE ANWENDUNG

Eine große Auswahl an Standardoptionen und hochwertigen-Komponenten sorgt ab dem ersten Tag für mehr Leistung und Effizienz. Jede Funktion wurde entwickelt, um die Produktivität zu maximieren, Ihre Betriebskosten zu senken und Ihre Rentabilität zu steigern.

## BEWEGEN SIE HÖHERE LASTEN NOCH SCHNELLER

Profitieren Sie von bis zu 65 Prozent schnellerem Heben und Senken im Vergleich zu führenden Mitbewerbern. So kann Ihr Team mehr Lasten pro Schicht bewegen, Verzögerungen reduzieren und Ihren Betrieb stets im Zeitplan halten.

## ENERGIEEINSPARUNGEN, DIE SICH AUSZAHLEN

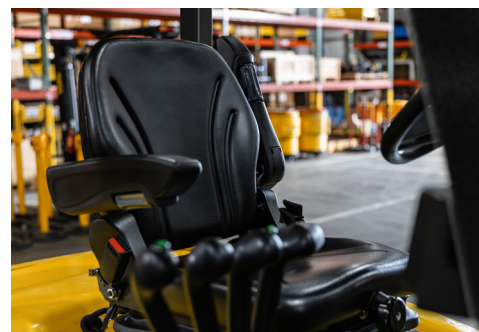
Der Yale VG2 mit Intelimatch wurde für eine außergewöhnliche Energieeffizienz und zuverlässige Leistung entwickelt. Wenn Sie sich für den VG2 mit Duramatch-Konfiguration entscheiden, lässt sich die Effizienz um bis zu 20 Prozent steigern, sodass Sie längere Betriebszeiten und eine höhere Produktivität bei geringerem Energieverbrauch erzielen können.

## ENTWICKELT FÜR EINE EINFACHE WARTUNG

Jeder Wartungspunkt ist so organisiert, dass Sie schnell und intuitiv darauf zugreifen können. Dies ermöglicht eine schnellere Wartung zur Senkung der Betriebskosten und für längere Betriebszeiten.

## HOHER FAHRERKOMFORT UND OPTIMALE KONTROLLE

Das scharfe-Farbdisplay und die ergonomischen, leicht zu erreichenden Bedienelemente sorgen für ein sicheres und komfortables Fahrerlebnis, um hohe Produktivität zu gewährleisten – Schicht für Schicht.




## Flexible Batterieoptionen, ideal auf Sie abgestimmt

- Bleisäurebatterie
- Lithium-Ionen-Batterie
- Batterie mit Dünnpplatten-Reinblei-Technologie



Yale Lift Truck Technologies  
Centennial House  
Frimley Business Park  
Frimley  
Surrey  
GU16 7SG  
Vereinigtes Königreich

Tel: +44 (0) 1276 538500  
Fax: +44 (0) 1276 538559

©2026 Hyster-Yale Materials Handling, Inc. Alle Rechte vorbehalten. YALE und  sind Marken der Hyster-Yale Materials Handling, Inc.

Abgebildete Stapler ggf. mit optionaler Ausstattung und/oder Merkmalen, die nicht in allen Regionen verfügbar sind. Die Staplerleistung ist abhängig vom Zustand des Staplers, seiner Ausstattung und der Anwendung. Änderungen vorbehalten.  
Wenn die oben genannten Informationen für Ihre Anwendung wichtig sind, wenden Sie sich an Ihren Yale® Händler.

ZERTIFIZIERUNG: Yale Stapler erfüllen die Design- und Konstruktionsanforderungen der Norm B56.1-1969 gemäß OSHA-Abschnitt 1910.178(a)(2) und entsprechen der zum Zeitpunkt der Fertigung geltenden Version von B56.1. Klassifiziert durch Underwriters' Laboratories, Inc.

0000YBC1FC001\_E\_EN-GB\_V1R2\_022026\_ERC2.2-3.5VG2 Broschüre



10004215  
Sicherheit: Dieser Stapler entspricht den aktuellen EU-Anforderungen.