

serie EF

13000 kg / 14000 kg / 16000 kg

Vorkheftrucks met Dieselmotor



- Lastafhankelijke hydraulica, met zeer efficiënte pompen met variabel opbrengst
- Nominale hefvermogens inclusief vorkenbord met side-shift - volledige capaciteit tot een hoogte van 6200 mm
- Hoogste hefsnelheden, met een praktisch gemiddelde tot 0,35 m/sec.
- Transmissies, voorzien van het soepele auto-shift-systeem, met beschermende blokkering bij wisselen tussen vooruit/achteruit en standaard voorzien van beschermingsystemen voor motor en transmissie
- Uitstekende ergonomie.

13-16T hefmastast - Hefmastgegevens en capaciteit (kg)

Hefhoogte TOF ⁽¹⁾ h3+s (mm)	Totale hoogte hefmast ingeschoven h1 (mm)	h1 (mm) met voorwaartse schuine stand 15°	h1 (mm) met voorwaartse schuine stand 27°	Totale hoogte uitgeschoven h4 (mm)	GDP130EF, GDP140~EF, GDP160EF Beoordeelde capaciteit kg @ 600 mm lastzwaartepunt								
					Standaard Pentype vorkenbord (kg)			Sideshift Pentype vorkenbord (kg)			DFSSFP QD ⁽²⁾ Vorkenbord (kg)*		
					130EF	140EF	160EF	130EF	140EF	160EF	130EF	140EF	160EF
2750	3068	2985	2802	4398	13500	14500	16500	13400	14500	16400	13100	14400	16100
3000	3193	3105	2913	4648	13500	14500	16500	13400	14500	16400	13100	14400	16100
3250	3318	3226	3024	4898	13500	14500	16500	13400	14500	16400	13100	14400	16100
3500	3443	3347	3136	5148	13500	14500	16500	13400	14500	16400	13100	14400	16100
3750	3568	3468	3247	5398	13500	14500	16500	13400	14500	16400	13100	14400	16100
4000	3693	3588	3358	5648	13500	14500	16500	13400	14500	16400	13100	14400	16100
4500	3943	3830	3581	6148	13500	14500	16500	13400	14500	16400	13100	14400	16100
4750	4068	3951	3693	6398	13500	14500	16500	13400	14500	16400	13100	14400	16100
5000	4193	4071	3804	6648	13500	14500	16500	13400	14500	16400	13100	14360	16080
5500	4443	4313	4027	7148	13320	14320	16320	13160	14320	16200	12880	13920	14280
6000	4693	4554	4249	7648	13100	14140	16120	12940	14140	15980	11540	11560	11740
6250	4818	4675	4361	7898	12980	14040	16000	12840	14040	15840	10540	10520	10640
6500	4943	4796	4472	8148	12880	13940	15880	12720	13940	15720	9600	9540	9600
7000	5193	5037	4695	8648	12600	13740	15600	12460	13740	15440	7940	7840	7800

Capaciteit berekend met 1220 mm vorken.

De capaciteit die met radiale banden wordt berekend, zal bias banden een hogere derate voor vervoer DFSSFP boven 5000 mm van de Hoogte van de Lading geven.

⁽¹⁾ TOF = Bovenkant vorken

⁽²⁾ DFSSFP, QD = Dual Function vorkenpositionering met Sideshift. Snel loskoppelen

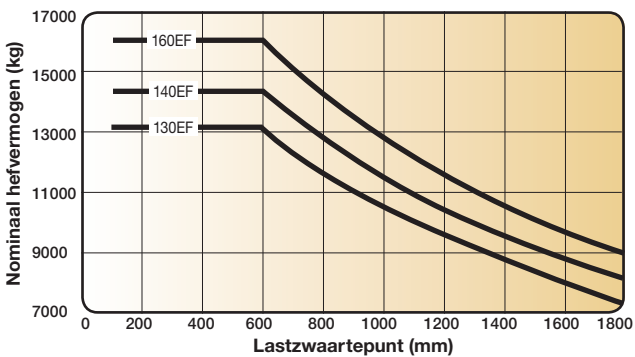
Neem voor meer informatie contact op met de fabrikant.

Yale behoudt zich het recht voor de producten zonder enige vorm van kennisgeving te wijzigen.

Let op: afgebeelde hefrucks kunnen optionele apparatuur bevatten.

Waarden kunnen variëren met alternatieve configuraties.

Nominaal hefvermogen



Mast bereik



VDI 2198 – Algemene specificaties

Kenmerk	Yale		Yale		Yale		
	GDP 130EF		GDP 140EF		GDP 160EF		
1.1	Fabrikant (afkorting)		Yale	Yale	Yale	Yale	
1.2	Benaming fabrikanttype		GDP 130EF	GDP 140EF	GDP 160EF	GDP 160EF	
1.3	Aandrijving: elektrisch (batterij of stroomnet), diesel, benzine, LPG		Diesel	Diesel	Diesel	Diesel	
1.4	Manier van bediening: met de hand, lopend, staand, zittend, orderverzamelaar		Zittend	Zittend	Zittend	Zittend	
1.5	Nominale capaciteit/nominale belasting	Q (kg)	13500	14500	16500	16500	
1.6	Lastzwaartepunt	c (mm)	600	600	600	600	
1.8	Zwaartepuntafstand, van het midden van de aandrijfas tot de vorken	x (mm)	889	889	889	889	
1.9	Wielbasis	y (mm)	3300	3300	3300	3300	
Gewicht	2.1	Eigen gewicht *	kg	18414	19219	20019	
	2.2	Asbelasting met last voor/achter	kg	29554 / 2359	30988 / 2731	33871 / 2648	
	2.3	Asbelasting zonder last voor/achter	kg	9963 / 8451	9945 / 9274	9926 / 10093	
Banden/chassis	3.1	Banden: P=lucht, V=cushion, SE=superelastische banden		P	P	P	
	3.2	Bandenmaat, voor		12.00-20 20PR	12.00-20 20PR	12.00-20 20PR	
	3.3	Bandenmaat, achter		12.00-20 20PR	12.00-20 20PR	4X / 12.00-20 20PR	
	3.5	Wielen, aantal voor/achter (x = aangedreven)		4X / 2	2	4X / 2	
	3.6	Spoorbreedte voor	b10 (mm)	1842	1842	1842	
	3.7	Spoorbreedte achter	b11 (mm)	2000	2000	2000	
	Afmetingen	4.1	Mastneiging/vorkenbord naar voren/achter	(°)	15 / 12	15 / 12	15 / 12
4.2		Hoogte hefmast, ingeschoven	h1 (mm)	4193	4193	4193	
4.4		Hefhoogte (bodem van Vorken)	h3 (mm)	4910	4910	4910	
4.5		Hoogte van de mast, uitgeschoven (onbelast)	h4 (mm)	6648	6648	6648	
4.7		Hoogte beschermkap (open cabine)	h6 (mm)	3053	3053	3053	
4.7.1		Hoogte beschermkap (gesloten cabine)	h6 (mm)	3089	3089	3089	
4.7.2		Hoogte beschermkap (gesloten cabine met airco)	h6 (mm)	3122	3122	3122	
4.7.3		Hoogte beschermkap (gesloten cabine met knipperlicht)	h6 (mm)	3221	3221	3221	
4.7.4		Hoogte beschermkap (gesloten cabine met werklichten)	h6 (mm)	3280	3280	3280	
4.7.5		Hoogte beschermkap (gesloten cabine met airco & knipperlicht)	h6 (mm)	3295	3295	3295	
4.8		Hoogte zitting (Zittend Index Point, ISO 5353)	h7 (mm)	1818	1818	1818	
4.12		Hoogte koppeling	h10 (mm)	717	717	717	
4.17		Overhang	l5 (mm)	809	809	809	
4.19		Lengte totaal	l1 (mm)	6828	6828	6828	
4.20		Lengte tot voorzijde vorken	l2 (mm)	4998	4998	4998	
4.21		Totale breedte	b2 (mm)	2541	2541	2541	
4.22		Vorkafmetingen	s/e/l (mm)	90 / 200 / 1830	90 / 200 / 1830	90 / 200 / 1830	
4.23		Vorkenbord		85 mm standaard Pentype	85 mm standaard Pentype	85 mm standaard Pentype	
4.24		Breedte vorkenbord	b3 (mm)	2496	2496	2496	
4.25		Breedte tussen vorkenarmen, min. / max.	b5 (mm)	470 / 2420	470 / 2420	470 / 2420	
4.31		Bodemvrijheid met last, onder de mast	m1 (mm)	245	245	245	
4.32		Bodemvrijheid, middenpunt van wielbasis	m2 (mm)	341	341	341	
4.33		Laadafmetingen	w x l (mm)	1200 / 1200	1200 / 1200	1200 / 1200	
4.33.1		Gangpadbreedte (a=10%)	Ast (mm)	7340	7340	7340	
4.33.2		Gangpadbreedte (a=0)	Ast (mm)	6673	6673	6673	
4.33.3		Gangpadbreedte (a=200)	Ast (mm)	6873	6873	6873	
4.34	Laadafmetingen	w x l (mm)	1200 / 800	1200 / 800	1200 / 800		
4.34.1	Gangpadbreedte (a=10%)	Ast (mm)	6900	6900	6900		
4.34.2	Gangpadbreedte (a=0)	Ast (mm)	6273	6273	6273		
4.34.3	Gangpadbreedte (a=200)	Ast (mm)	6473	6473	6473		
4.35	Draaicirkel (outer)	Wa (mm)	4584	4584	4584		
4.36	Binnenste draaicirkel	b13 (mm)	1890	1890	1890		
Prestatiegegevens	5.1	Fabrikant/type motor		QSB 6.7 Stage IIIA	QSB 6.7 Stage IV	QSB 6.7 Stage IIIA	QSB 6.7 Stage IV
	5.2	Rijsnelheid met/zonder last **	km/h	27.4 / 29.0	27.4 / 29.0	27.4 / 29.0	27.4 / 29.0
	5.1	Hefsnelheid met/zonder last 111 cc (Stage III) / 126 cc (Stage IV)	m/s	0.36 / 0.40	0.41 / 0.46	0.36 / 0.40	0.41 / 0.46
	5.3	Daalsnelheid met/zonder last	m/s	0.50 / 0.48	0.50 / 0.48	0.50 / 0.48	0.50 / 0.48
	5.5	Trekkracht met/zonder last @ 1.6 km/h	kN	99 / 102	109 / 111	99 / 102	108 / 111
	5.6	Trekkracht met/zonder last @ vastlopen	kN	111 / 114	121 / 123	111 / 114	121 / 123
	5.7	Klimvermogen met/zonder last @ 1.6 km/h	%	33 / 37	37 / 37	31 / 35	35 / 35
	5.8	Klimvermogen met/zonder last @ vastlopen	%	38 / 37	42 / 37	36 / 35	39 / 35
Verbrandingsmotor	7.1	Fabrikant/type motor	Cummins	QSB 6.7 Stage IIIA	QSB 6.7 Stage IV	QSB 6.7 Stage IIIA	QSB 6.7 Stage IV
	7.2	Energieverbruik volgens ISO 1585 nominaal	kW@rpm	116 @ 2300	122 @ 2300	116 @ 2300	122@2300
	7.2.1	Energieverbruik volgens ISO 1585 max	kW@rpm	116 @ 2300	125 @ 2100	116 @ 2300	125 @ 2100
	7.2.2	Maximale motorkoppel	Nm@rpm	597 @ 1500	732 @ 1500	597 @ 1500	732 @ 1500
	7.3	Nominaal toerental	rpm	2300	2300	2300	2300
	7.4	Aantal cilinders/cilinderinhoud	/ cm ³	6 / 6700	6 / 6700	6 / 6700	6 / 6700
	7.5	Brandstofverbruik afhankelijk van VDI-cyclus	l/h	Telefoontje	Telefoontje	Telefoontje	Telefoontje
	7.8	Generator	A	120	120	120	120
	7.10	Accuspanning/nominale capaciteit	V / Ah	24 / 102	24 / 102	24 / 102	24 / 102
	Aandrijf-/ hefmechanisme	8.1	Soort aandrijvingsregeling		Koppelomvormer	Koppelomvormer	Koppelomvormer
8.2		Transmissie Fabrikant/type		ZF / 3WG161	ZF / 3WG161	ZF / 3WG161	ZF / 3WG161
8.3		Aandrijfas fabrikant/type		Kessler D81	Kessler D81	Kessler D81	Kessler D81
8.4		Bedrijfsrem		Natte schijfremmen	Natte schijfremmen	Natte schijfremmen	Natte schijfremmen
8.5		Parkeerrem		Droge remschijf op aandrijfas	Droge remschijf op aandrijfas	Droge remschijf op aandrijfas	Droge remschijf op aandrijfas
Aanvullende gegevens	10.1	Werkdruk voor voorzetapparatuur	MPa	22.5	22.5	22.5	22.5
	10.2	Olievolume voor voorzetapparatuur	l/min	100	100	100	100
	10.3	Hydraulische olietank, capaciteit	litres	140	140	140	140
	10.4	Capaciteit volle tank:	litres	158	58	158	158
	10.4.1	DEF tank capaciteit	litres	19	19	19	19
	10.5	Stuurontwerp		Hydraulische stuurbekrachtiging	Hydraulische stuurbekrachtiging	Hydraulische stuurbekrachtiging	Hydraulische stuurbekrachtiging
	10.6	Aantal stuurrotatie		4.5	4.5	4.5	4.5
	10.7	Geluidsniveau bij bestuurdersstoel ***	dB (A)	TBD	TBD	x	TBD
10.7.1	Geluidsniveau bij werkcyclus ***	dB (A)	108.5	105.1	x	105.1	
10.8	Trekoogkoppeling, type DIN	Pen	Pen	Pen	Pen	105.1	

* Gebaseerd op Stage IV-motor en Sideshift Frame-vorkenbord

beperkt op 25 km/u als fabrieksinstelling. *** Stage IV-motor op basis van lage emissie

Neem voor meer informatie contact op met de fabrikant. Yale behoudt zich het recht voor de producten zonder

enige vorm van kennisgeving te wijzigen. Let op: afgebeelde heftrucks kunnen optionele

apparatuur bevatten. Waarden kunnen variëren met alternatieve configuraties.

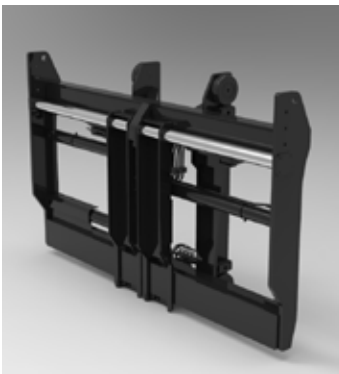
Masten en vorkenborden

Yale's 2-fase masten met Pen- en haaktype vorkenborden bieden:

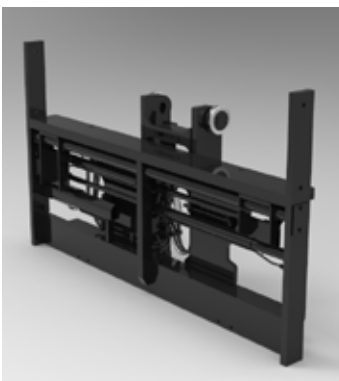
- Uitstekend zicht voor de chauffeur op vorken en lading
- Optimaal zicht naar voren
- Uitgebreid aanbod van bordopties
- Eenvoudigere wendbaarheid door een lagere masthoogte en truckbreedte
- Uitstekende duurzaamheid en stabiliteit



Standaard vorkpositionering Pentype vorkenbord.



Schortstijl sideshift en vorkenpositionering Pentype vorkenbord.



Schortstijl sideshift en vorkenpositionering Pentype vorkenbord alleen voor 3-fase mast.



Dual function vorkenpositionering met sideshift vorkenbord.

Standaarduitrusting

- Cummins QSB 6.7 119 kW/max. 122 kW bij 2300 tpm
 - Turbo Diesel Engine
 - Stage IV Compliant
 - ECO-eLo-/HiP-prestatiemodi
 - Slaapstand inactief
 - Hydraulisch aangedreven koelventilator
- ZFWG161 Hydrodynamische transmissie met 3 snelheden
- 2-fase NFL-mast met maximale vorkhoogte van 5400 mm
- Standaard 85 mm schort Pentype vorkenbord
- Natte schijfremmen
- SAUER-DANFOSS dubbele zuigerpomp 90 ccm (45 + 45 ccm)
- Kessler D81-aandrijf-as
- Tot 6-weg hydraulische bedieningselementen met combinatie van hendels en schakelaars
- Mastkanteling: 15° vooruit/12° achteruit
- Yale-chauffeurscompartiment met integrale beschermkap met:
 - Hydraulische bediening aan de stoelzijde
 - Multifunctioneel displaypaneel
 - Groothoekbinnenspiegels
 - Telescopische & gekantelde stuurkolom
 - Vloermat
 - Geïsoleerde bevestiging voor weinig geluid en trillingen
 - Handrails voor in- en uitstappen van de chauffeur
 - Voorkant wisser (enkel blad), boven- en achterwissers
- Banden – Rijden en sturen
 - 12.00 R20 pneumatisch
- Stuurwiel met draaiknop
- Elektronische claxon
- Oranje knipperlicht - Contactsleutel geactiveerd
- Mechanische, volledig geveerde vinyl- of stoffen zitting met geïntegreerde, verstelbare armluning en veiligheidsgordel
- Luchtinlaatreiniger met regenkap
- Laag gemonteerde uitlaat
- 24 V elektrisch systeem
- 120 Amp dynamo
- Handmatige kanteling chauffeurscompartiment voor servicetoegang
- Lichtset 6:
 - 4 halogeen werkverlichting op de voorste mast
 - 2 halogeen werkverlichting achter
 - 2 koplampen op voorspatbord met zij-, stop-, achter-, achteruitrijlichten en richtingaanwijzers.
- LED richting- en positielicht met gevarenfunctie
- Niet-vergrendelende tankdop
- Documentatie
 - chauffeurshandleiding
- Garantie
 - 24 maanden / 4000 uur fabrieksgarantie

Optionele uitrusting

● Masten

- 2-traps NFL-masten met maximale vorkhoogte van 5400 mm tot 6700 mm
- 3-traps FFL-masten met maximale vorkhoogten van 4400 mm tot 7000 mm

● Vorkenborden

- 2400 mm Pentype vorkenbord met gelijktijdige en onafhankelijke vorkenpositionering
- 2400 mm Pentype vorkenbord met gelijktijdige en onafhankelijke vorkenpositionering
- 2400 mm Pentype Sideshift Frame-vorkenbord
- 2400 mm Pen-type integrale Sideshift met gelijktijdige vorkenpositionering
- 2400 mm Pen-type integrale Sideshift met gelijktijdige en onafhankelijke vorkenpositionering
- 2400 mm QD-haak Dual Function Sideshift met gelijktijdige en onafhankelijke vorkenpositionering
- 2400 mm QD-haaktype Dual Function Sideshift met gelijktijdige vorkenpositionering met 2 extra functies

● 5-functie hydraulische regelklep met 3 hendels, 2 schakelaars

● 6-functie hydraulische regelklep met 4 hendels, 2 schakelaars

● Hydraulische bediening 5-functie joystick

● Mastkanteling:

- 20,5° vooruit/7° achteruit
- 5° vooruit/12° achteruit

● FDC-pedaal

● Banden – Rijden en sturen

- 10.00-20 Trelleborg radial tyres
- 10.00-R20 Michelin XZM radial tyres
- 10.00-20 pneumatic shaped solid tyres

● Bescherming wielmoer stuurwiel

● Yale gesloten cabine met of zonder airconditioning omvat:

- Mini-levers hydraulische bediening
- 7" geïntegreerde prestatieweergave
- Groothoekbinnenspiegels
- Telescopische en kantelbare stuurkolom
- H-stijl ruitenwisser voorruit
- Vloermat
- 24-12V DC/DC-converter
- Verwarming
- Recirculatieventilator

● Gesloten cabine-opties

- Zonnescherm boven en achter
- Temperatuurregelaar
- Airconditioner, handmatig
- Airconditioner, automatisch
- Leeslampje

- Trainerstoel

- IT-console voor boordcomputer
- Opbergconsole
- Verwarmde voorruit
- Motorstartvergrendeling
- Radiovoorbereiding, inclusief draad, twee luidsprekers en antenne
- Regenkap (alleen OHG)
- Beschermmrooster van draadgaas bovenop de cabine
- Buitenspiegels rechts en links

● Stoelen

- Mechanisch, volledig geveerde stoel met bekleding van stof of vinyl met hoge rugleuning
- Deluxe volledig luchtgeveerde stoel met stoffen bekleding
- Verwarmde deluxe volledig luchtgeveerde stoel met stoffen bekleding

● 3-punts veiligheidsgordel voor deluxe stoel

● Elektrische kanteling chauffeurscompartiment

● Hooggemonteerde uitlaat

● SAUER-DANFOSS dubbele zuigerpomp 111 ccm

● Verschillende verlichtingssets

● Batterijhoofdschakelaar, afsluitbaar

● Oranje knipperlicht - Schakelaar geactiveerd

● Zelfinstelbare back-up Alarmvolume > 5 dB(A) omgeving

● Hydraulische accumulator

● Afsluitbare dieseldop

● Haken hijsogen

● Motorblokverwarming-230V en 240V

● Tractiesnelheidsbegrenzer

● Automatische uitschakeling van de motor

● Hydraulische temperatuurbescherming

● Drukgecompenseerd verlagen

● Yale Vision Wireless Asset Management-systeem

● Spatborden voor en achter

● Directionele bedieningshendel

● Afsluitbare batterij-ontkoppelingsschakelaar

Andere opties zijn verkrijgbaar via Special Products Engineering Department (SPED). Neem contact op met Yale voor meer informatie.

serie EF

Modellen : GDP 130EF, GDP 140EF, GDP 160EF

De EF-serie biedt superieure tractie, hellingshoek, trekstang, rij-/hefsnelheden en uitstekende manoeuvreerbaarheid, ideaal voor zware buitentoepassingen.

Nieuwe bestuurderscabine

De nieuwe bestuurderscabine is ontworpen voor meer comfort en productiviteit voor de bestuurder en beschikt over een "cockpit-stijl" werkstation met informatie en bedieningselementen met een druk op de knop.

De zijdelingse stoelverplaatsing verbetert het zicht op het werk nog verder.

Goed zicht rondom en bescherming van de bestuurder wordt geboden door de bovenste kogelvrije ruit, de gebogen voor- en achterrauten en de deuren van gehard glas.

Een krachtig HVAC-systeem (verwarming, ventilatie en airconditioning), een ergonomisch verstelbare bedieningsarm met een polskussen en een minihendel of joystickoptie, en comfortabele geveerde stoelen maken het werk gemakkelijker.

Het lage geluidsniveau zorgt ervoor dat de bestuurder geconcentreerd kan blijven tijdens de dienst.



Stage IV-motoren

Stage IV-conforme dieselmotoren gebruiken uitlaatgasrecirculatie (EGR), een dieseloxidekatalysator (DOC) en selectieve katalytische reductie (SCR)-technologie om de emissieniveaus aanzienlijk te verlagen.

Cummins QSB 6.7L

De zescilindermotor levert een vermogen van 125 kW (168 pk) en een koppel van 732 Nm.

Transmissies

De automatische transmissie ZF 3WG161, gemonteerd op alle modellen met een heavy-duty transmissieoliepomp om de

koeloliestroom naar de koppelingen en koppelomvormer te verhogen.

Een kolomgemonteerde hendel of optioneel FDC-pedaal voor richtingsveranderingen zorgen voor extreem soepel schakelen met een vergrendelingsfunctie voor achteruitrijden. Geoptimaliseerde schakelpunten dragen bij aan een hogere efficiëntie, wat resulteert in een lager brandstofverbruik.

Vermogen op verzoek

Lastafhankelijke hydrauliek biedt een hefvermogen dat evenredig is aan de belasting. Pompen met variabele opbrengst (VDP) zorgen ervoor dat het motorvermogen alleen wordt geleverd wanneer dat nodig is, waardoor er meer vermogen is voor het rijden en het reactievermogen en de acceleratie toenemen. Er kunnen drie vooraf gedefinieerde gebruikersmodi worden geselecteerd die het afstemmen van de hydraulische bedieningselementen mogelijk maken.

Hydraulica

Het lastafhankelijke hydraulische systeem (LSH) biedt snellere hefsnelheden en hogere hydraulische snelheden voor een optimale productiviteit, vooral bij gebruik van hulpstukken. De olie wordt op drie plekken gefilterd om een hoge zuiverheid te behouden voor betrouwbaarheid.

Beschermingssystemen

Het beschermingssysteem voor de motor houdt de koelvloeistoftemperatuur, de luchtinlaattemperatuur en de oliedruk in de gaten. Het transmissiesysteem houdt de druk, temperatuur en blokkering vooruit/achteruit bij veranderingen van richting in de gaten. Het hydraulische systeem houdt in de gaten of de olietemperatuur niet te laag wordt.

Koelsysteem

De Quad-Cooler-radiator heeft afzonderlijke koelkernen voor de motor, transmissie, hydrauliek en inlaatluchtcooling, ontworpen om te werken in een breed scala aan toepassingstemperaturen.

Aandrijfjas

De aandrijfjas levert een uitstekende zijdelingse stabiliteit en langdurige duurzaamheid, dankzij het gebruik van sterke assen en tandwielen met eindreductie.

Stuuras

De hydrostatische stuuras heeft een dubbelwerkende, enkele stuurcilinder met instelbare eindaanslagen voor een lange levensduur en weinig onderhoud. De lastafhankelijke stuurbevestiging zorgt voor een moeiteloze bediening onder alle omstandigheden.

Chassis

Het robuuste frame is ontworpen voor zware, veeleisende toepassingen en biedt een

uitstekende stabiliteit – de mast is direct op het frame gemonteerd om ladingen te hanteren op hoge hefhoogten

Masten en vorkenbord

Een verbeterde samenstelling van mast en vorkenbord biedt de chauffeur een uitstekend zicht op de vorken en de lading. Zie pagina 6 voor meer details over vorkenborden.

Remmen

Meer productiviteit en lagere cost of ownership door de natte remmen. De parkeerrem is een droge schijfrem op de aandrijfjas.

Elektrisch systeem

De heftrucks gebruiken een 24 Volt-systeem met een dynamo van 70 A en een CANbus-aansluiting. Het LCD-display toont diagnose voor motor, transmissie en elektrische systemen.

Lampen

Op de mast gemonteerde werkverlichting, achterwerkklampen op de cabine, markeringskoplampen, LED-richtingaanwijzers, stoplichten, achterlichten en achteruitrijlichten.

Servicegemak

Onbelemmerde toegang tot de motor en belangrijke onderdelen, dankzij de zijdelings kantelende cabine en vleugeldeuren. Servicecontrolepunten, gecentraliseerde pc-toegang en CAN bus-verbindingen zodat storingen sneller kunnen worden geïdentificeerd. Langere service-intervallen zorgen voor een hogere uptime en vermindering van de servicekosten. LSH-olieverversing is maximaal 6000 uur, de verversingsinterval voor de transmissie-olie is 2000 uur.

Bijkomende kenmerken - Stage IV-motor:

Automatisch verhoogd toerental:

Het motortoerental wordt automatisch verhoogd tijdens het heffen en kantelen met de transmissie in neutraal.

Drive Over Lift (DOL):

Aan sturen en plaatsn wordt voorrang gegeven. De hydraulische prestaties worden onder het rijden beperkt en de prestaties worden automatisch verhoogd als het motortoerental toeneemt.

Hoge prestatie-instelling (HiP):

In de stand HiP is het maximaal motorvermogen en koppel beschikbaar voor hydraulische en rijfuncties.

Zuinige modus (ECO-eLo):

De ECO-eLo-modus maakt de gasklepreactie minder agressief en bespaart brandstof, met een verlaagd maximaal motortoerental.

Modus alternatief stationair:

Het motortoerental wordt automatisch verlaagd tot stand-by als er 30 seconden geen functies worden gebruikt.

serie EF

Modellen: GDP 130EF, GDP 140EF, GDP 160EF

Yale[®]
People. Products. Productivity.[™]

Yale Europe Materials Handling

Centennial House, Frimley Business Park,
Frimley, Surrey GU16 7SG
Verenigd Koninkrijk

Tel: +44 (0) 1276 538500
Fax: +44 (0) 1276 538559

www.yale.com

Publicatie onderdeelnr. 220990759 Rev.02 Gedrukt in Nederland (0520HG) NL.
HYSTER-YALE UK LIMITED handelend als Yale Europe Materials Handling.

Veiligheid: Deze truck voldoet aan de huidige CE-eisen. Specificaties kunnen op elk moment, zonder aankondiging, worden gewijzigd.

Yale en VERACITOR en  zijn geregistreerde handelsmerken. "PEOPLE, PRODUCTS, PRODUCTIVITY", PREMIER, Hi-Vis en CSS zijn handelsmerken in de Verenigde Staten en in bepaalde andere rechtsgebieden. MATERIALS HANDLING CENTRAL en MATERIAL HANDLING CENTRAL zijn servicemerken in de Verenigde Staten en in bepaalde andere rechtsgebieden.  is een geregistreerd auteursrecht. © Yale Europe Materials Handling 2020. Alle rechten voorbehouden. Heftruck weergegeven met optionele apparatuur.
Land van registratie: Engeland en Wales. Bedrijfsregistratienummer: 02636775.

